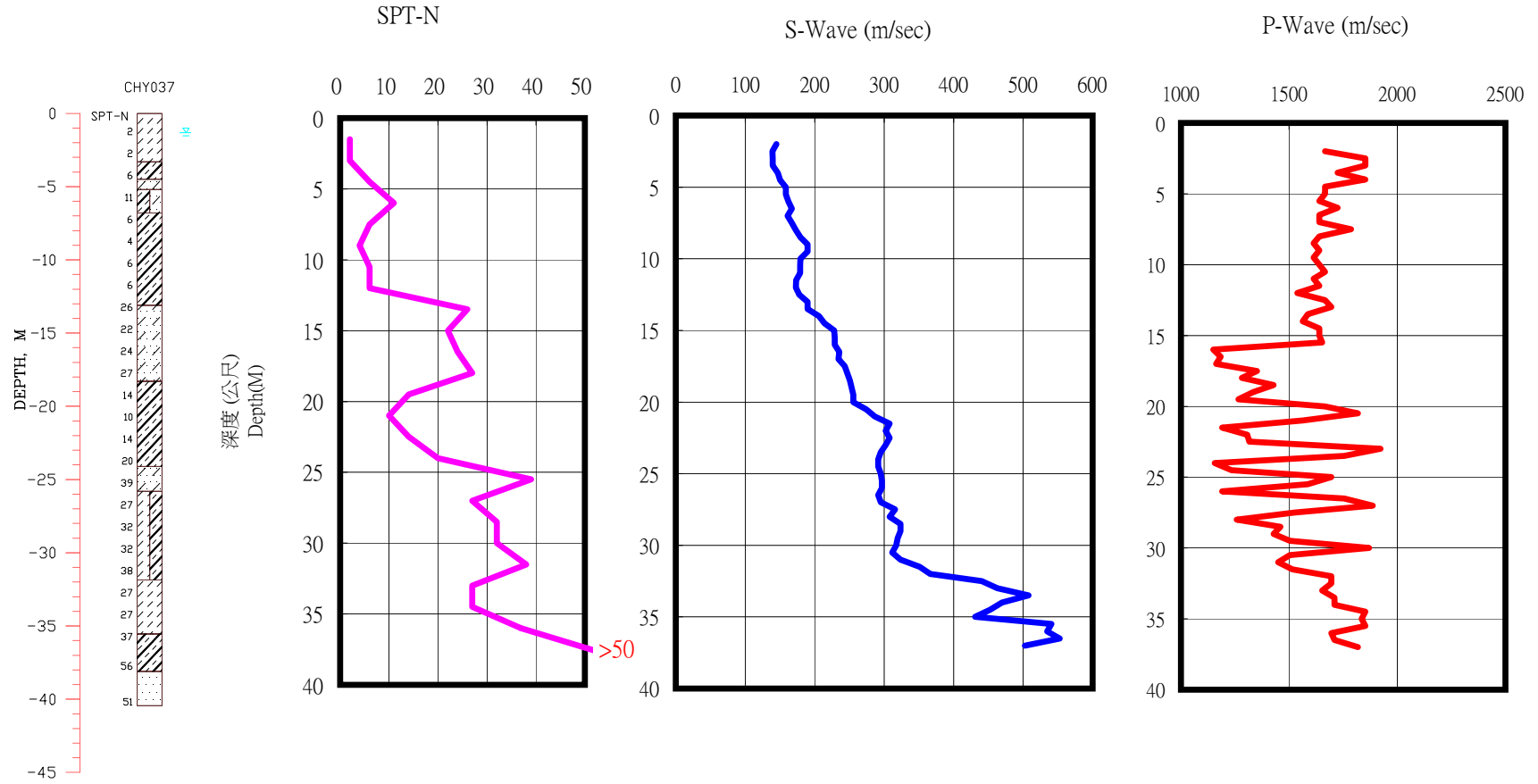
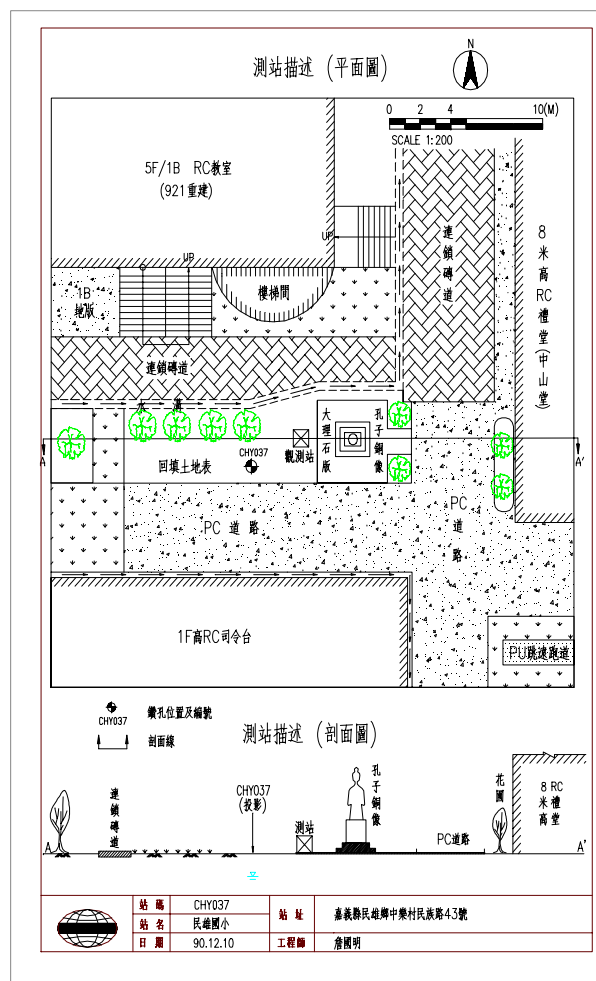


嘉義縣民雄國小(CHY037)

TM2 190886.0000 2606003.0000





1.本測站位於新建教室(4F/1B,921重建)與操場司令台之中間,目前部分校舍仍進行災後重建之工程.

2.測站東側緊鄰一孔子銅像,北側距離約6米,及為甫興建完成之新建教室,南側距約八米為操場司令台,測站本身即周圍地表並無破壞,裂縫之跡象.