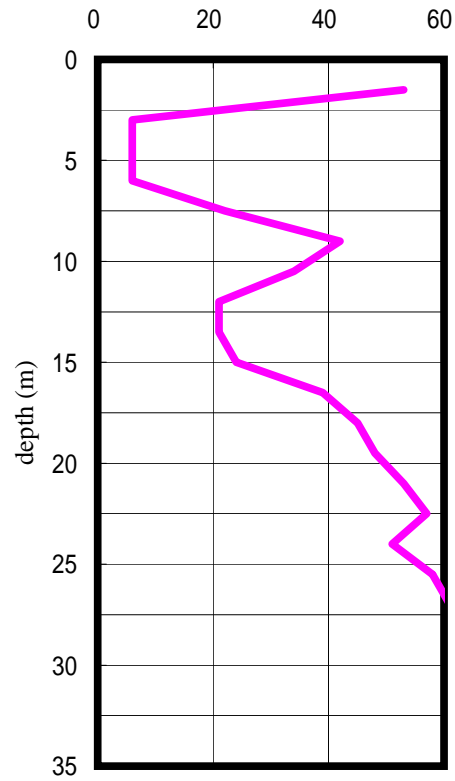


嘉義氣象站(CHY073)

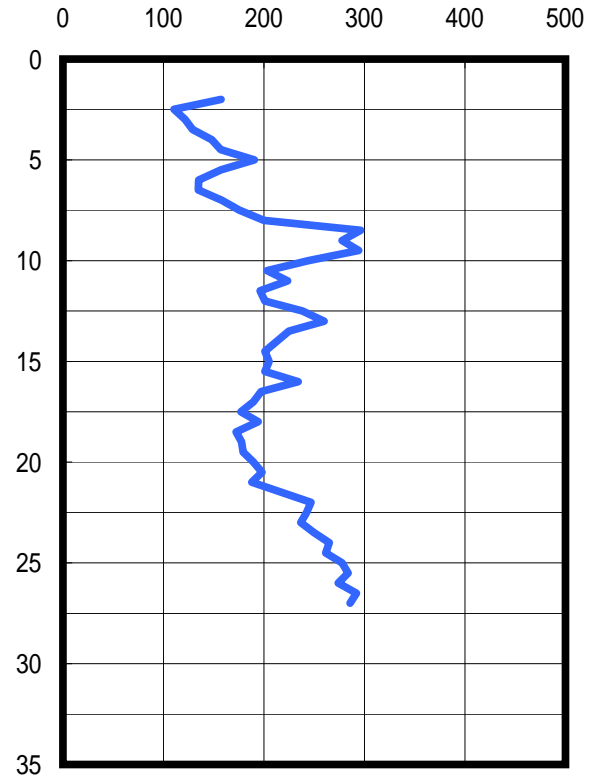
TM2

191221.7883 2599519.6615

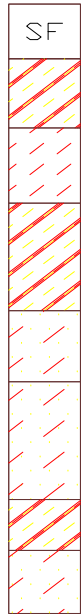
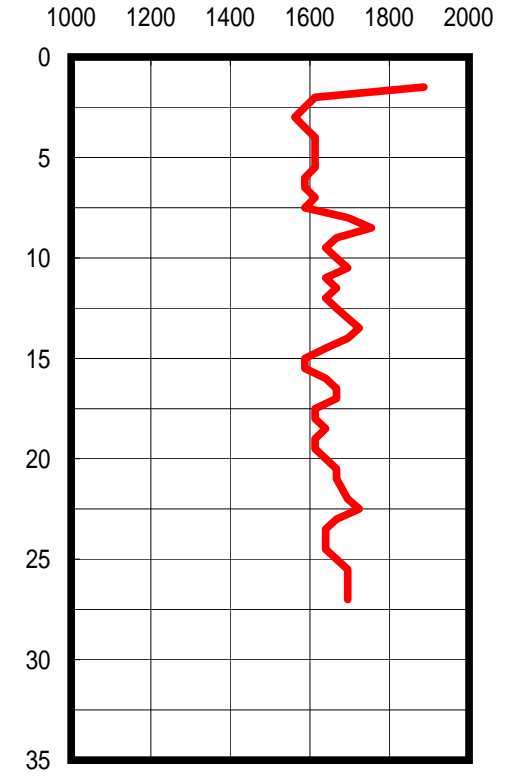
SPT-N

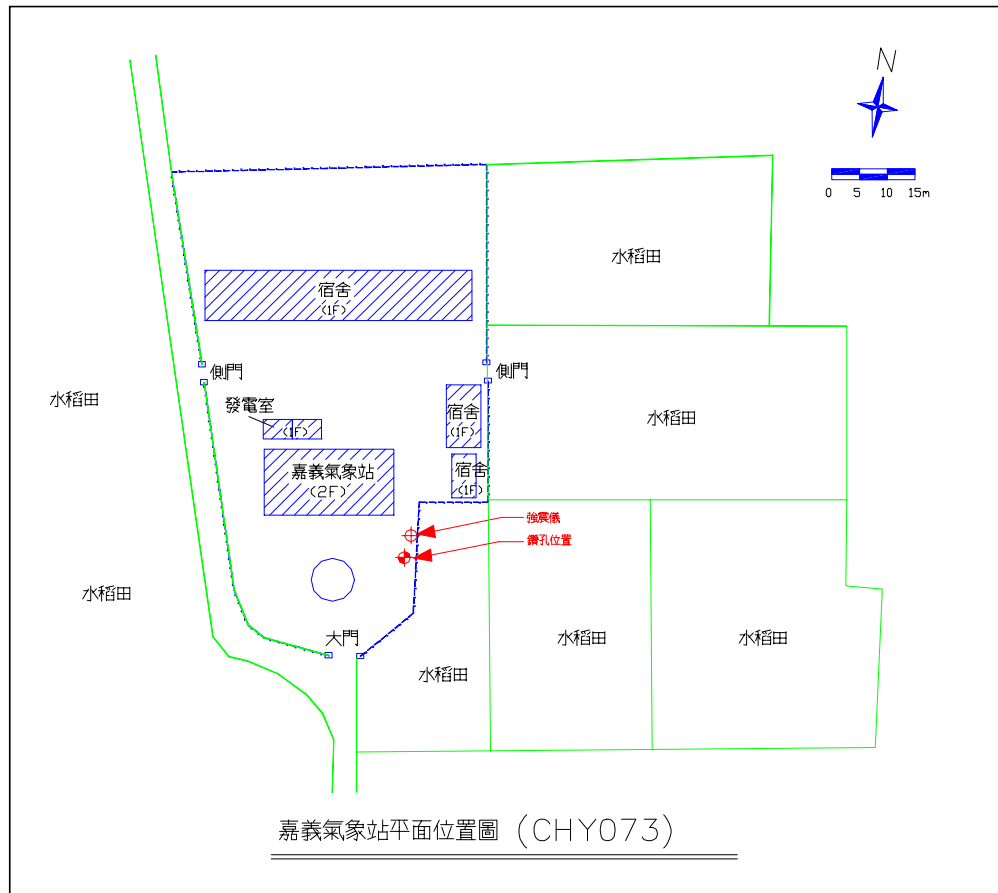


S-Wave



P-Wave





本氣象站之強震儀設置於嘉義氣象觀測大門右側圍牆邊。嘉義氣象站位於嘉義市西區之世賢路一段邊之空曠區域地。

本氣象站內一棟兩層樓辦公室及三棟一層樓之宿舍，本強震儀四周100公尺內皆為水稻田為主，本區域內除氣象站本身的建築物為其西側則有少數零星2-3樓之私有住宅。本探測孔位緊鄰強震儀約2公尺，孔深為30公尺。