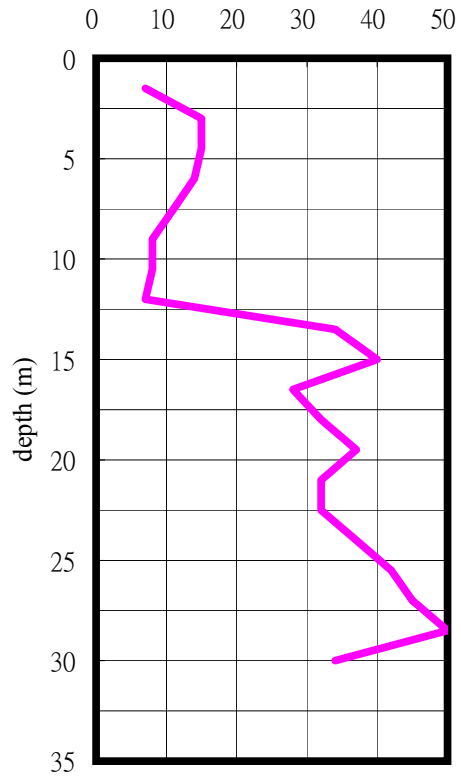


台南永康氣象站(CHY078)

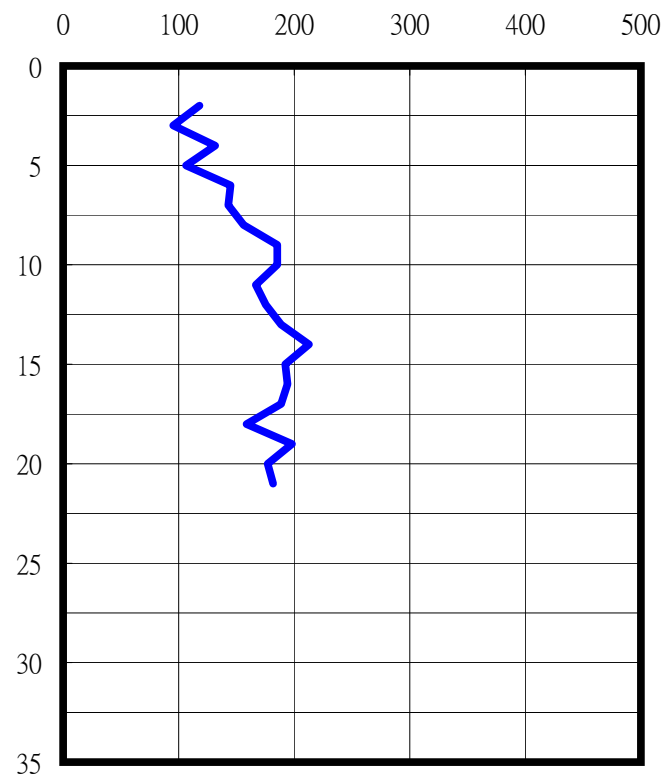
TM2

170916.1600 2548948.1766

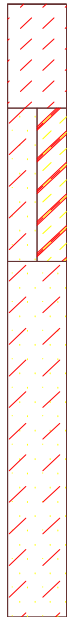
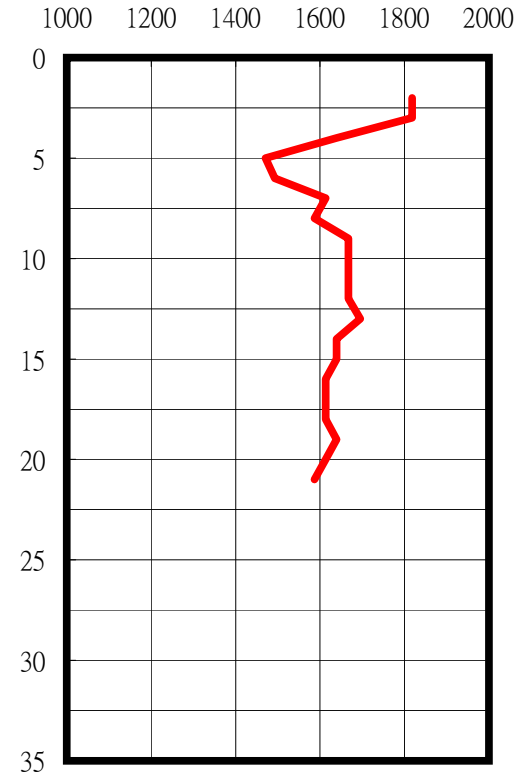
SPT-N

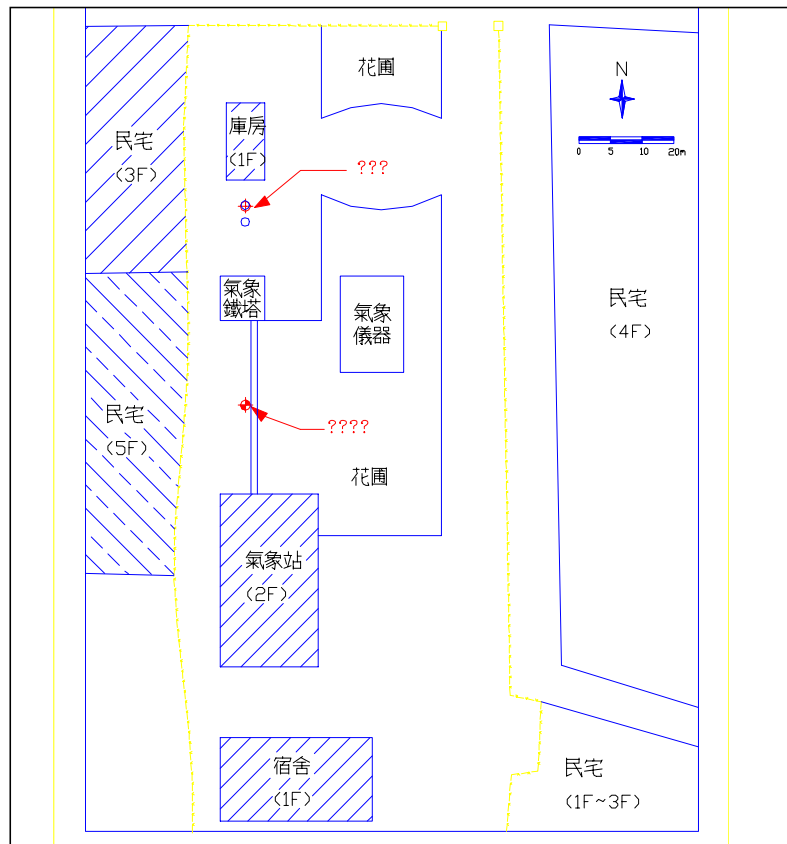


S-Wave



P-Wave





本測站之強震儀設置於台南縣永康氣象觀測站大門右側,本氣象觀測站台南縣永康市之中正南路邊.

本氣象站之基地形狀略成長條形,內有三層樓之辦公室與一層樓之宿舍,本強震儀設置於辦公室之北側約距35公尺處.強震儀北側與東側圍牆外皆為三到四層私人住宅,南側為該氣象站之辦公室,西側則緊鄰一排五層樓之民宅.此外,本強震儀邊有一座高約5~6層樓高之大型氣象觀測鐵塔.本探測孔位於強震儀南側,孔深為30公尺.