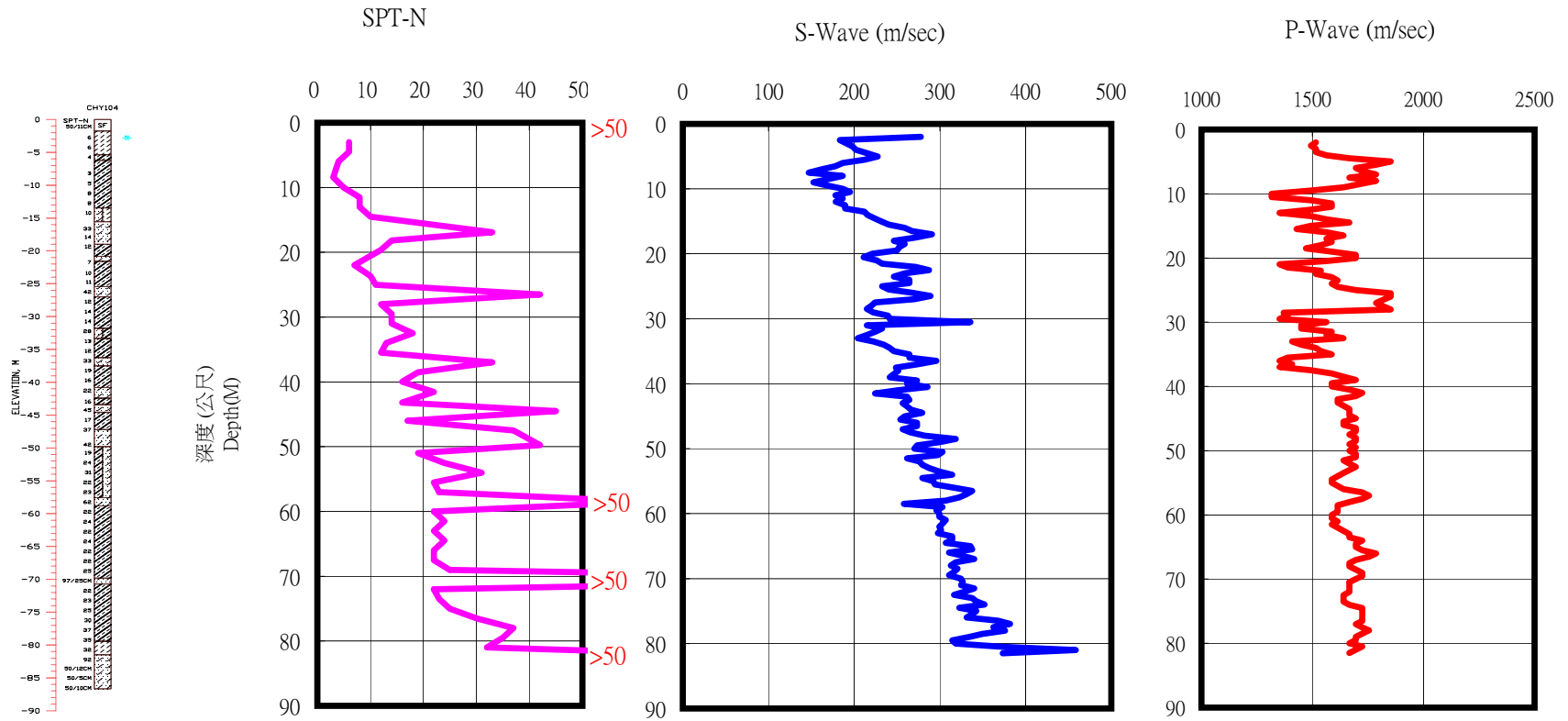
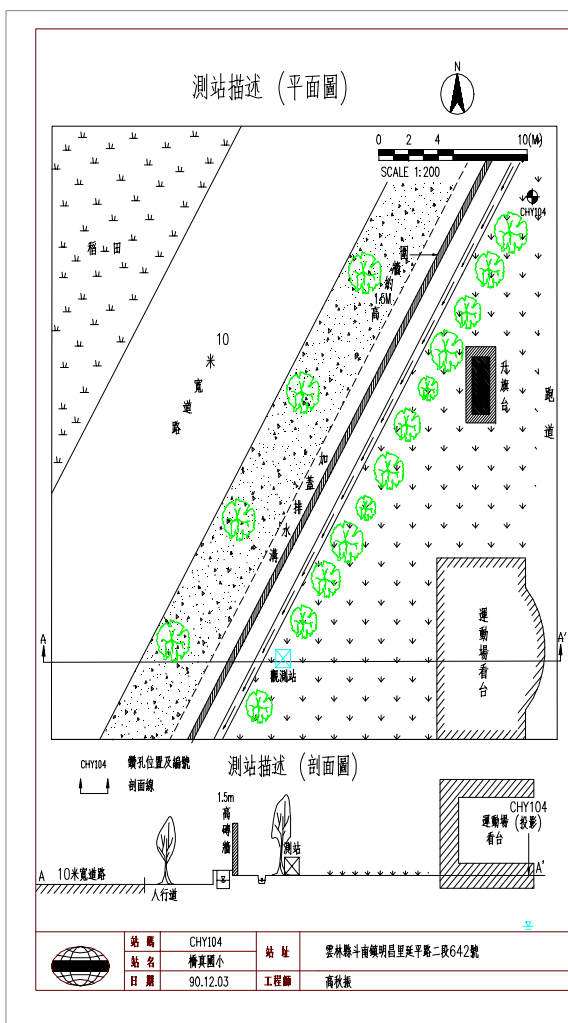


雲林縣僑真國小(CHY104)

TM2 195474.0000 2618564.0000





- 1.本測站位於校園內西側(運動場)看台後方,緊鄰圍牆(約1.5米高)圍牆外為加蓋之水溝及低於60公分之人行走到與10米寬之道路.
- 2.因看台後方與測站附近佈有地下管線,故鑽孔移至北側約30米處.