

宜蘭凱旋國小(ILA030)

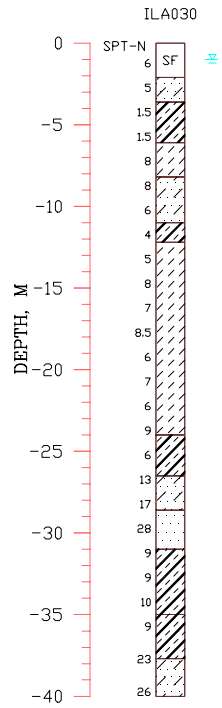
TM2

326380.0000 2735704.0000

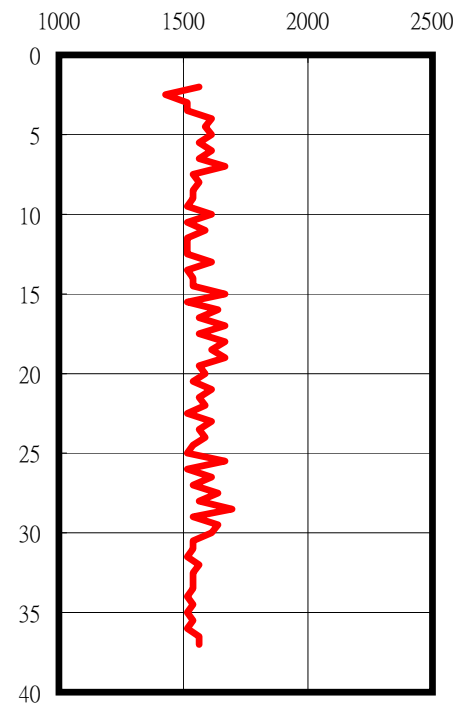
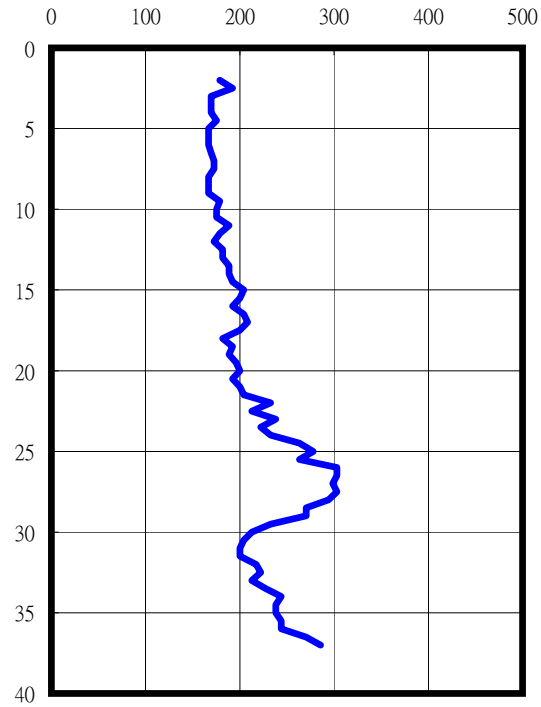
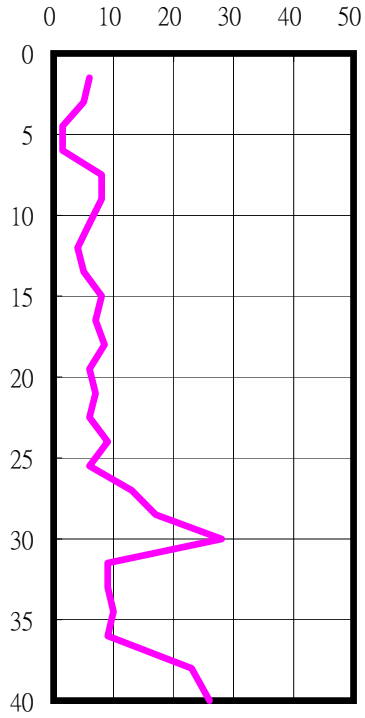
SPT-N

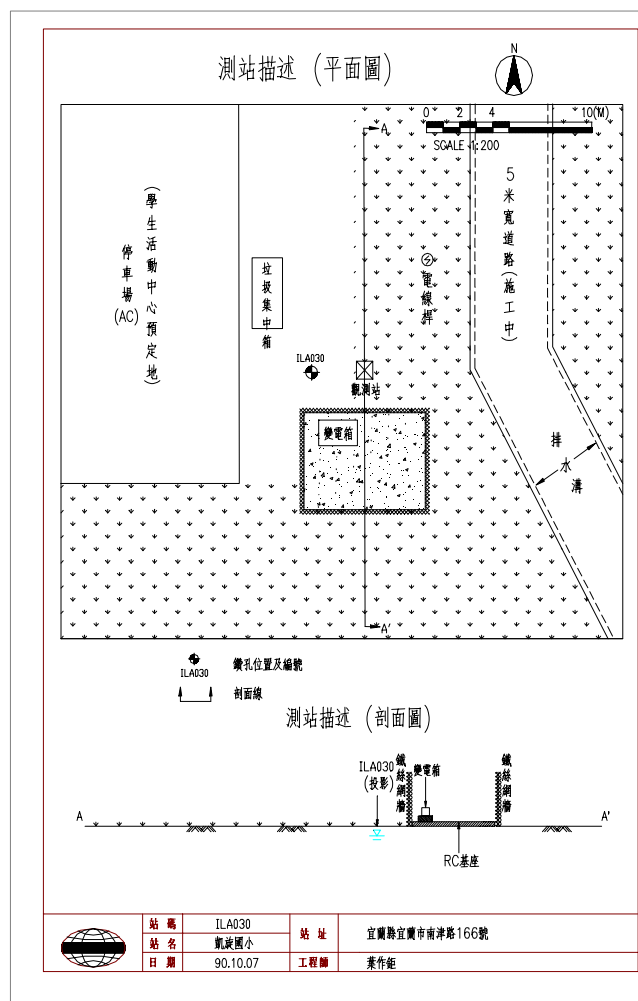
S-Wave (m/sec)

P-Wave (m/sec)



深度 (公尺)
Depth (M)





1. 學校因屬縣特定區而改建，部份校舍因有地盤改良，導致有差異沉陷發生。
2. 測站位於學校東北側籃球場旁，附近有一變電站。
3. 東側10公尺處有一新建道路施工以及新建之排水箱涵。