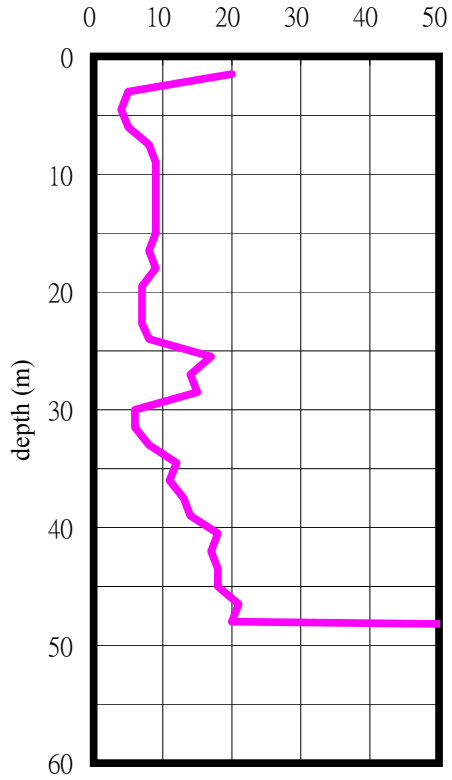


台北市中央氣象局(TAP001)

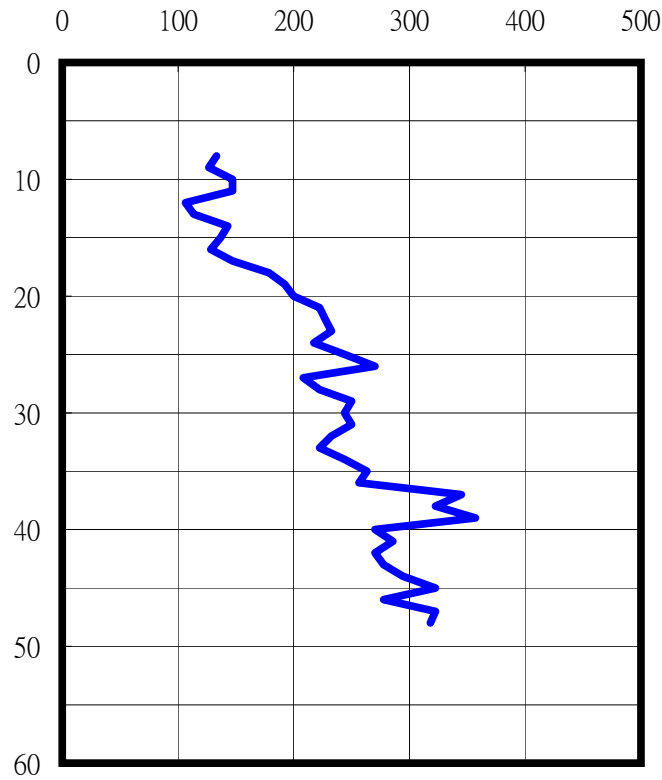
TM2

301127.5269 2770165.6443

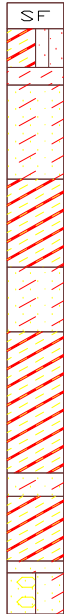
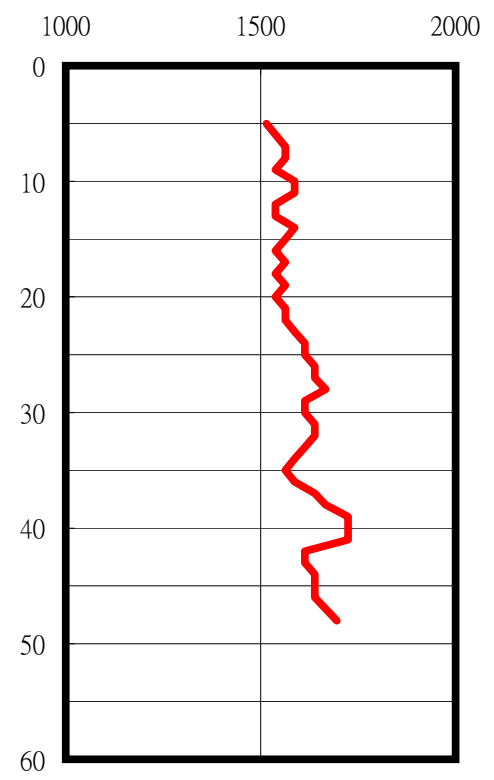
SPT-N

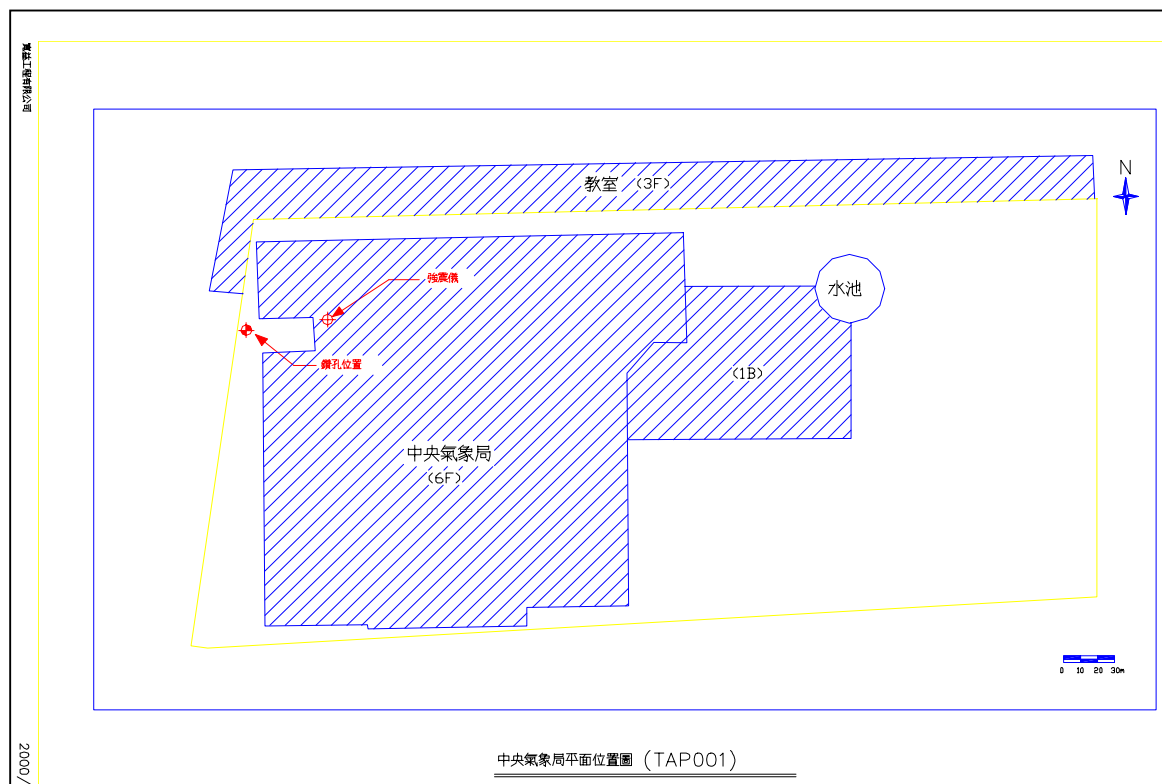


S-Wave



P-Wave





本強震儀位於台北市中正區公園路旁之中央氣象局總局大樓內。中央氣象局總局大樓佔地面積約為1.3萬平方公尺，本大樓地上約為6層，地下1層之建築物。強震儀位於大樓西側後方建物內部，其北側緊臨北一女教室(三樓建物)；東側隔公園路與弘道國中相望；南側則相鄰台北師範大學教學大樓；西側則為北一女運動場。本探測孔位於中央氣象局西測圍牆邊，孔深為52.0m。