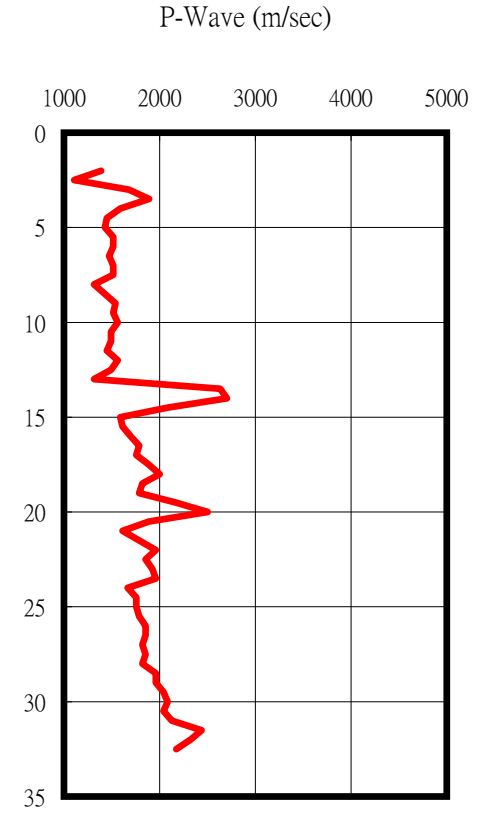
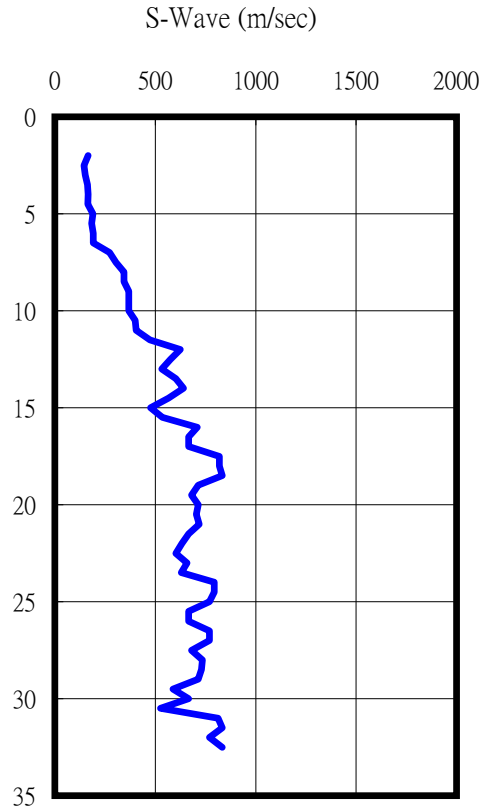
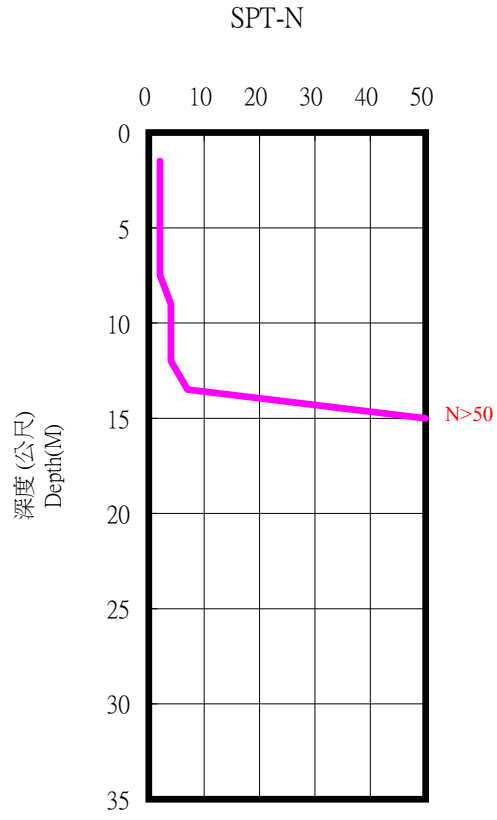
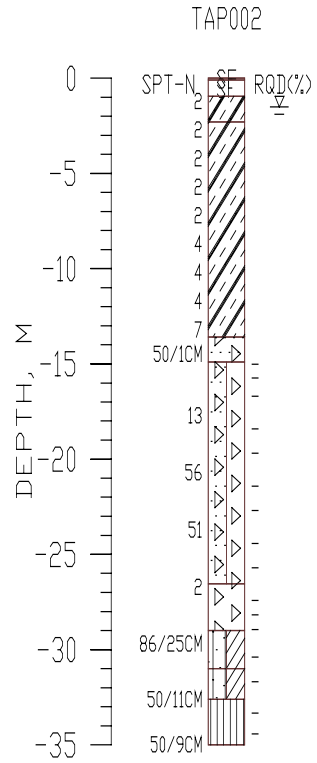
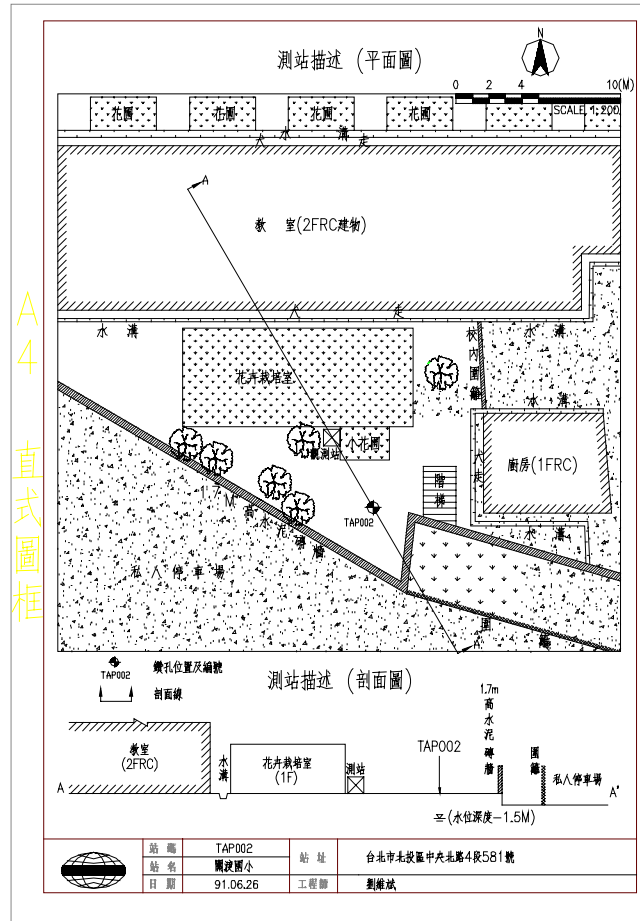


台北市關渡國小(TAP002)

TM2

296182 2780043





1. 強震儀東側為廚房，經過廚房再往東約15m為捷運關渡車站。
2. 強震儀南側為1.7m高水泥磚牆，磚牆南(私人停車場)、北(關渡國小)兩側地表高程差約70cm。(私人停車場較低)。
3. 水泥磚牆內(校園內)、外(校園外)地表高程差約70cm。
4. 花卉栽培室為輕鋼架外覆黑色塑膠網之小型建物。