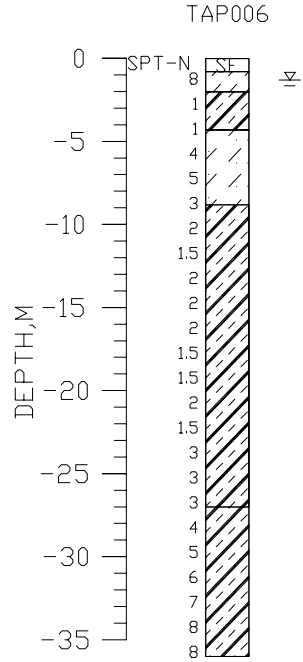
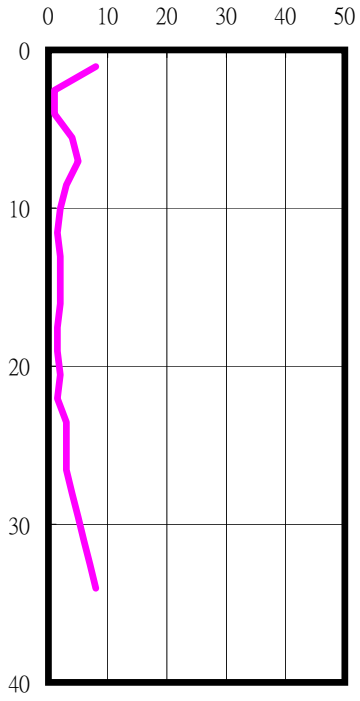


台北市士林商職(TAP006)

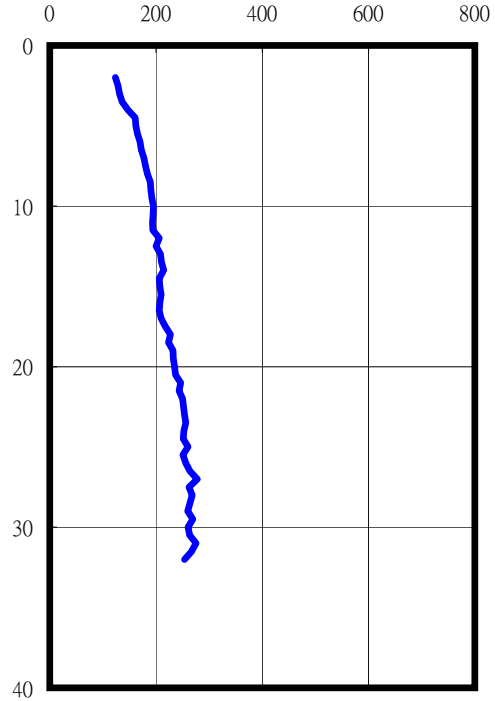
座標 301153 2776525
量測時間：西元2004年10月29日



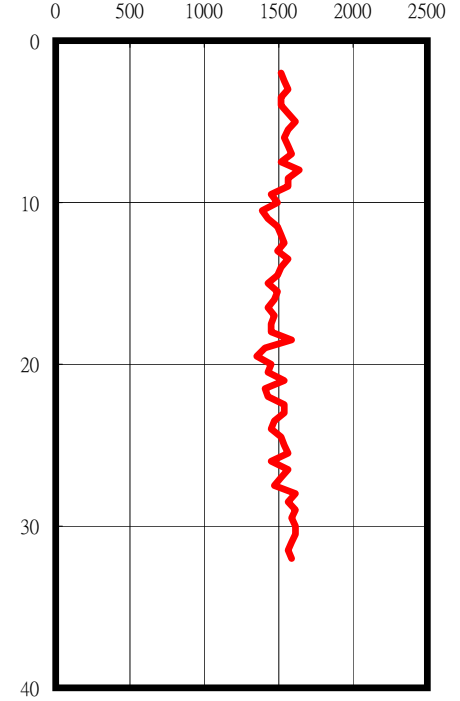
SPT-N



S-Wave (m/sec)

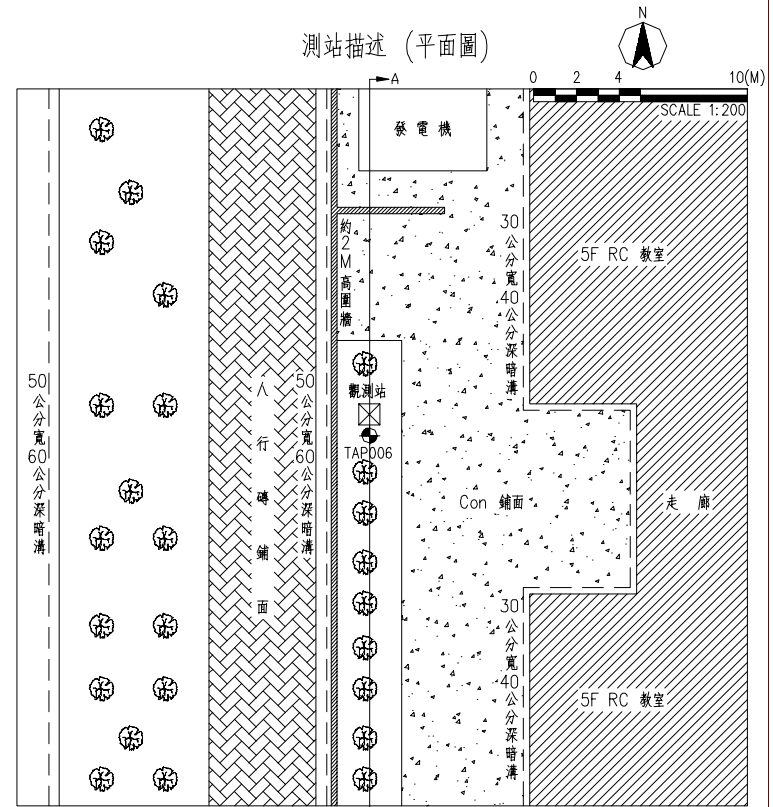


P-Wave (m/sec)

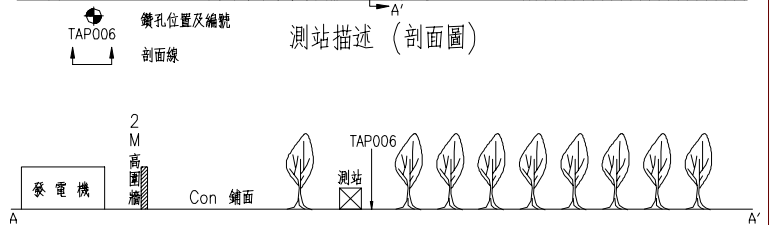




測站描述 (平面圖)



測站描述 (剖面圖)



	站 碼	TAP006	站 址	台北市士林區市南路150號
	站 名	士林商職	工 程 師	蔣加勤
	日 期	93.10.10		

1. 本測站位於校門北方的2m高圍牆旁花園中，圍牆外依次為約5m寬人行道、7m寬行道樹林及承德路五段，測站東側距離約7m外為5FRC教室。
2. 本次鑽孔位於測站南側距離約1m處。