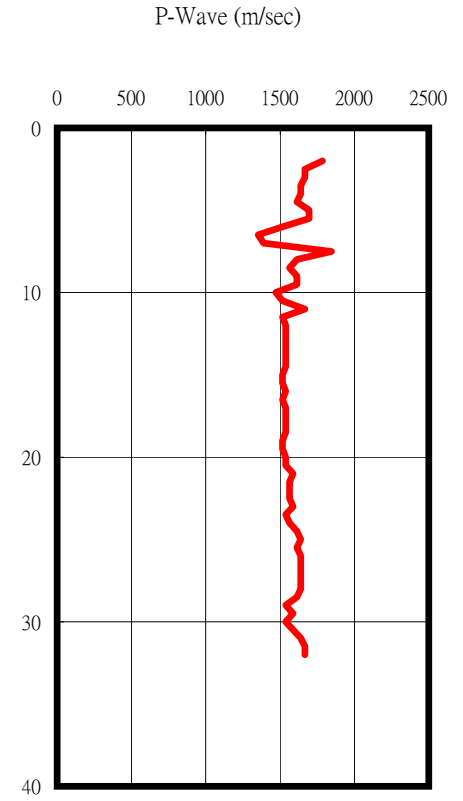
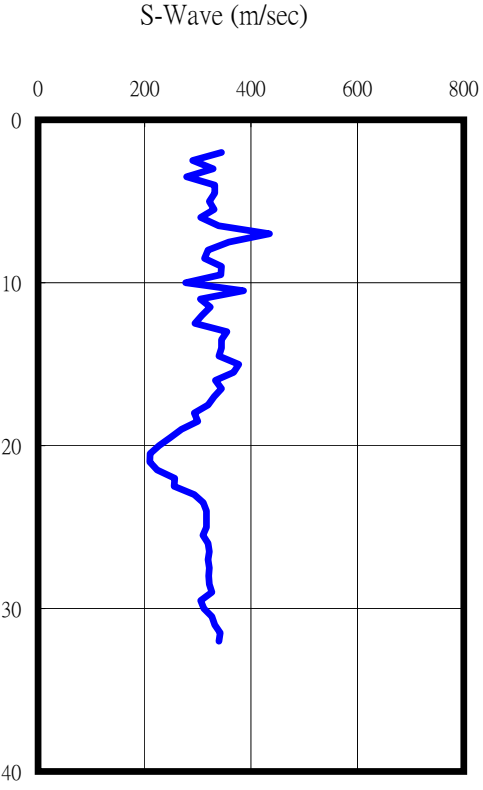
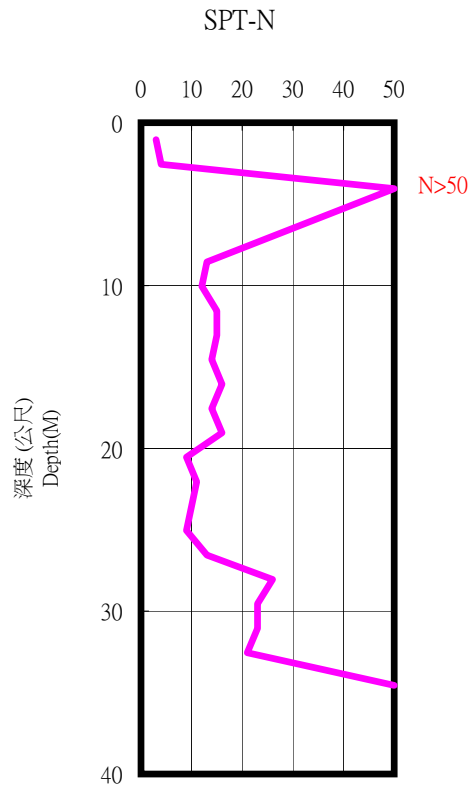
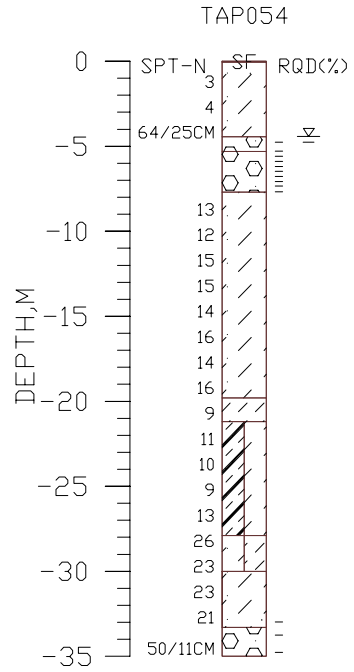
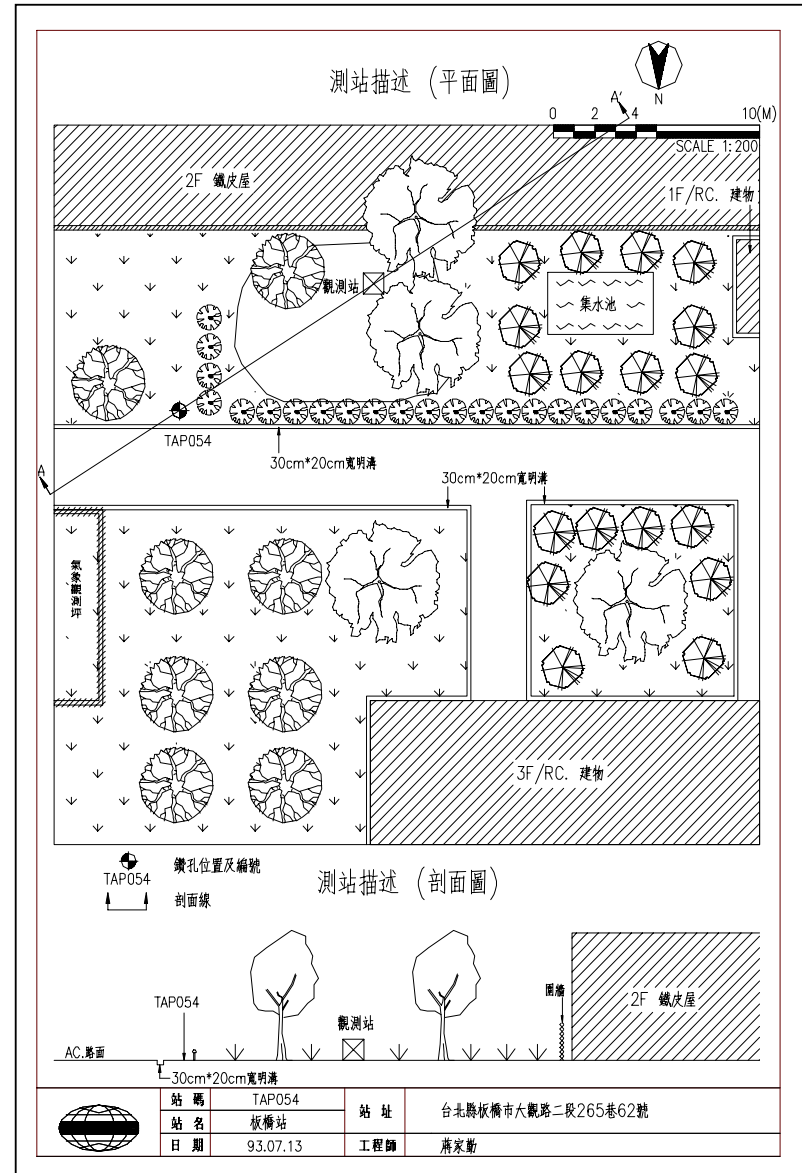


台北縣板橋站(TAP054)

座標 293787 2765807  
量測時間：西元2004年07月30日





1. 本測站位於觀測坪西南角隅外距離約17m之樹叢內，測站西側距離約9m為3m×5m之雨水集水槽，南側距離約3m外為2F皮屋。
2. 本次鑽孔位於觀測坪與測站之間，臨近30cm×20cm寬之明溝。