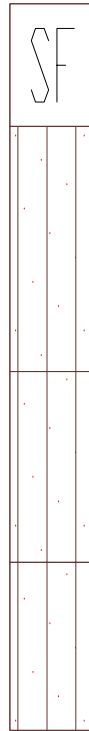
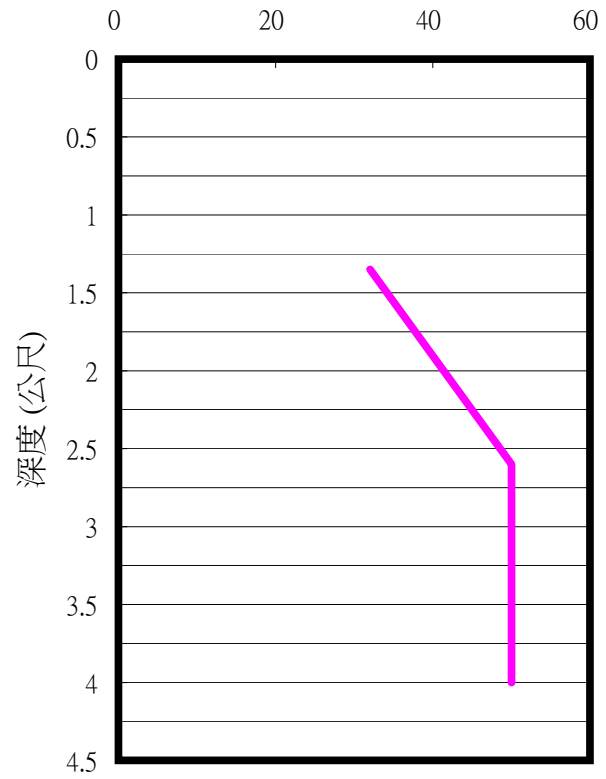


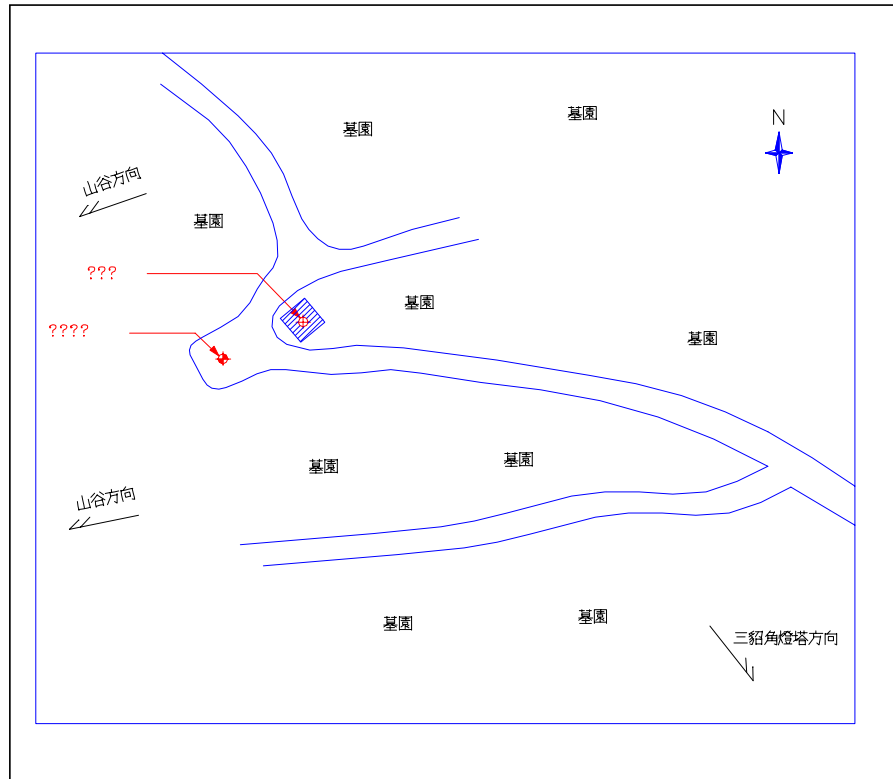
三貂角(TAP069)

TM2

349742.5012 2767055.3461

SPT-N





本強震儀位於台北縣貢寮鄉三貂角燈塔附近.本測站需經過由東北海岸公路旁往三貂角燈塔之小路前往,途中路過三貂角燈塔與空軍雷達站,再延往山上之墓園小道前進,不久即可到達強震儀所處位置.本測站地屬山腰處,其東南側下方為三貂角燈塔與雷達站,西側為山谷方向,北側則為山頂方向.測站四周除墓園外並無任何大型建物.本探測孔位於墓園道路一旁緊鄰強震儀,孔深為8m.