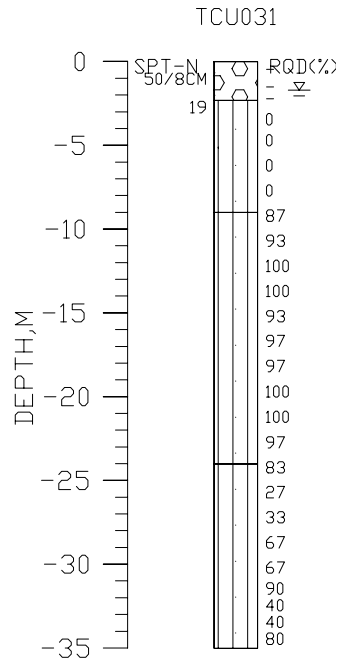


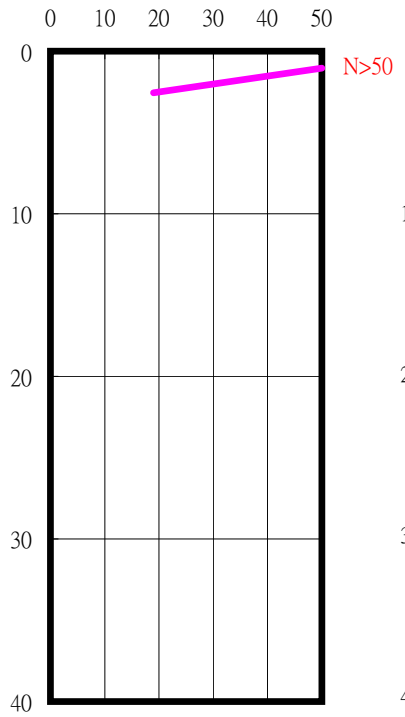
苗栗縣啓明國小(TCU031)

座標 219762 27177246

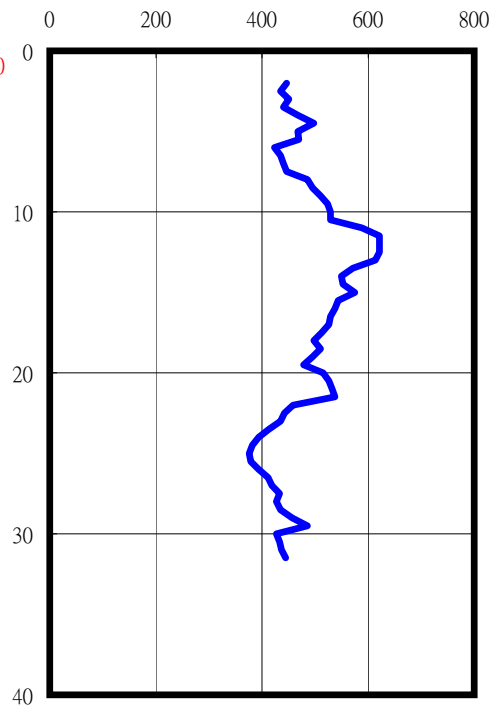
量測時間：西元2004年11月01日



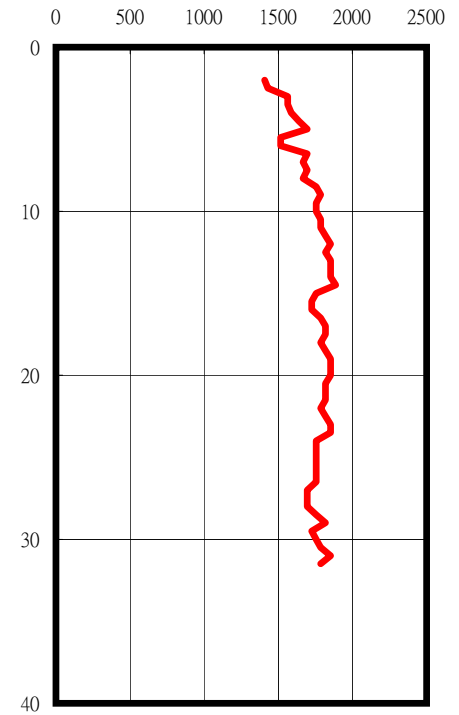
SPT-N



S-Wave (m/sec)

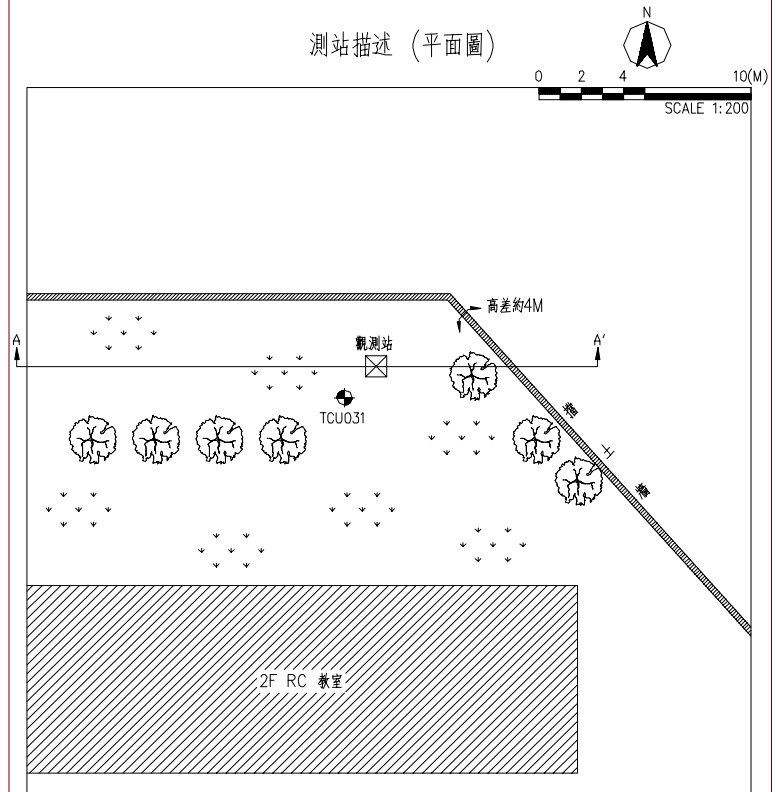


P-Wave (m/sec)



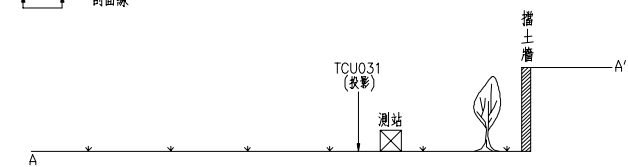


測站描述 (平面圖)



測站描述 (剖面圖)

鑽孔位置及編號
TCU031
剖面線



站碼	TCU031	站址	苗栗縣通霄鎮內島里15號
站名	啓明國小	工程師	鍾建國
日期	93.10.06		

1. 本測站位於學校2FRC教室北方距離約9m的樹下草地中，測站東側與北側距離約5~8m外為4m高RC擋土牆，測站狀況良好基座與鄰近地表並未發現有沉陷裂隙。
2. 本次鑽孔位於測站西南側距離約1~2m處。