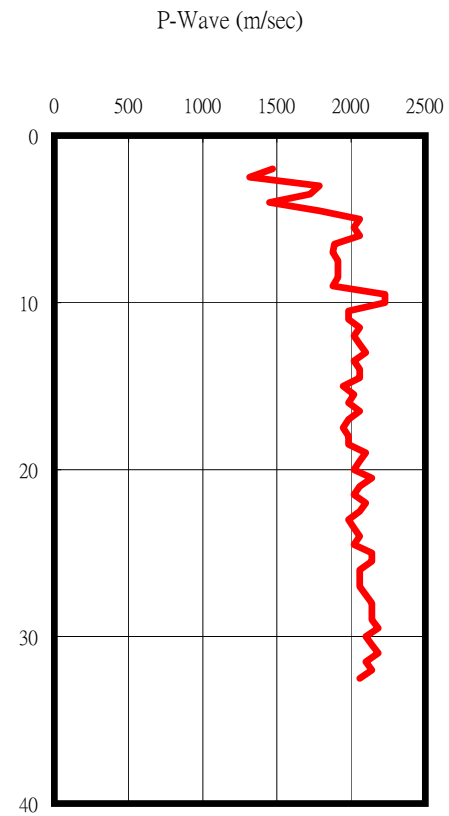
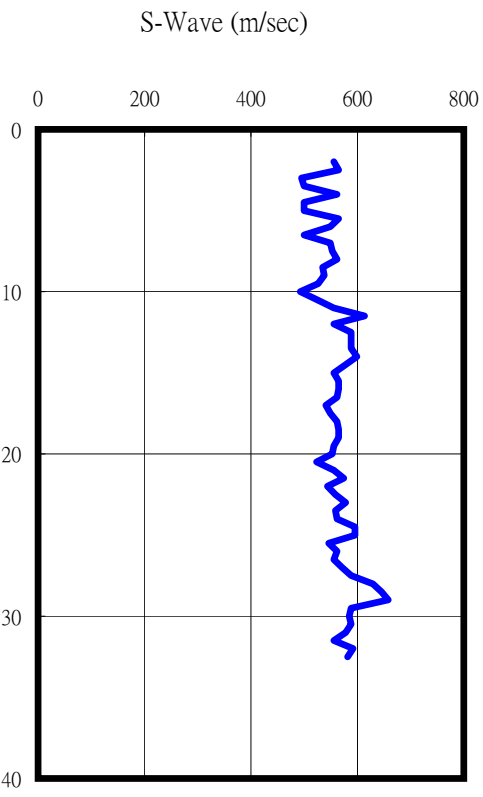
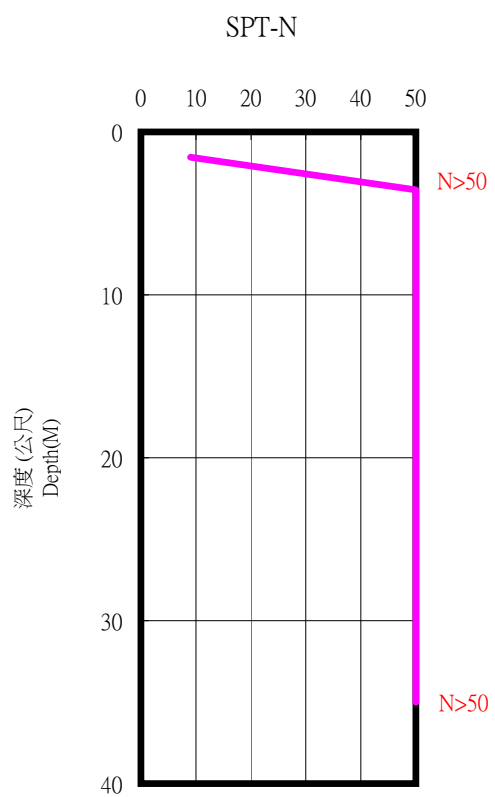
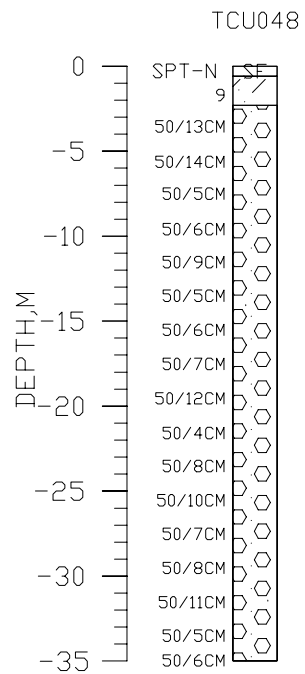
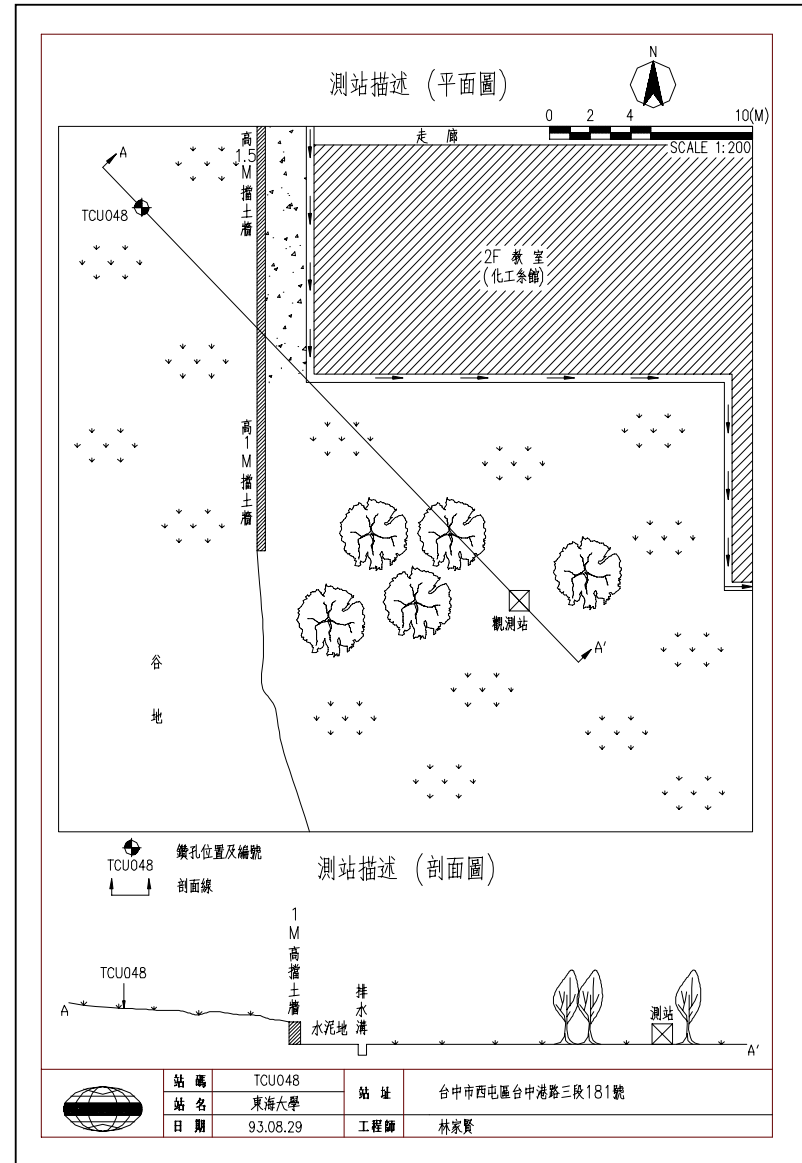


台中市東海大學(TCU048)

座標 208212 2675067

量測時間：西元2004年09月04日





1. 本測站位於學校2F化工系館後方(南側)邊坡旁，測站南側為谷地並有一溪流。
2. 本次鑽孔採用鑽堡機施工，位於測站西北側距離約30m處，鑽孔地表約較測站高出2m。