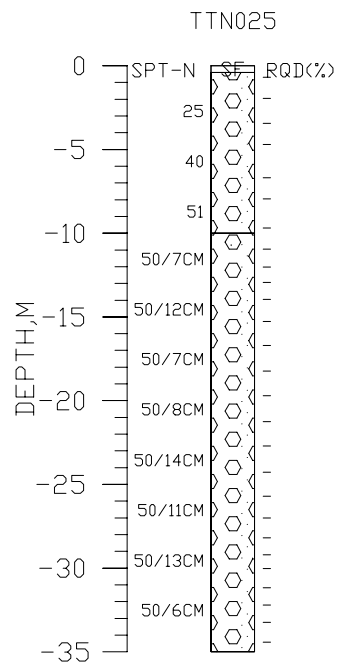


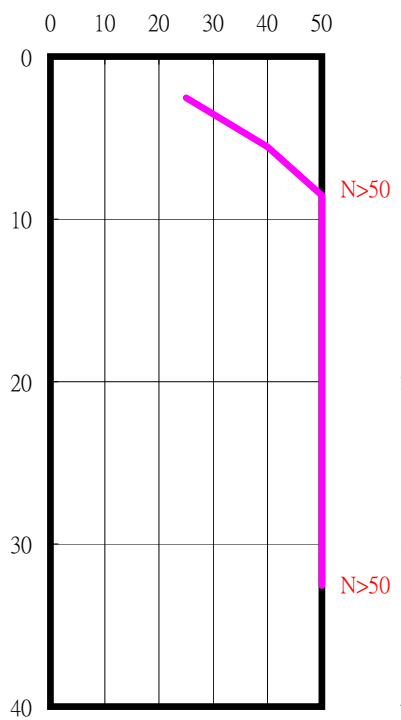
台東縣桃源國中(TTN025)

座標 257378 2533715

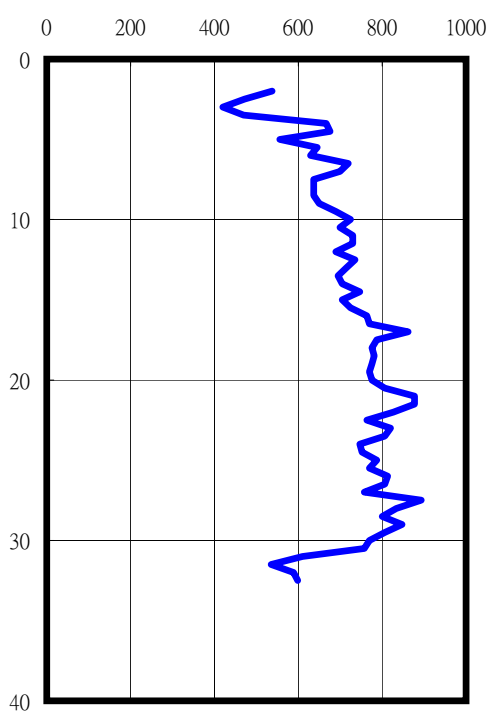
量測時間：西元2004年10月05日



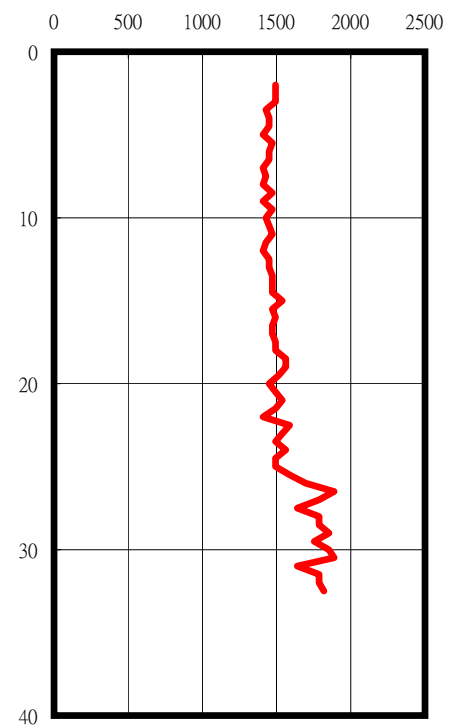
SPT-N

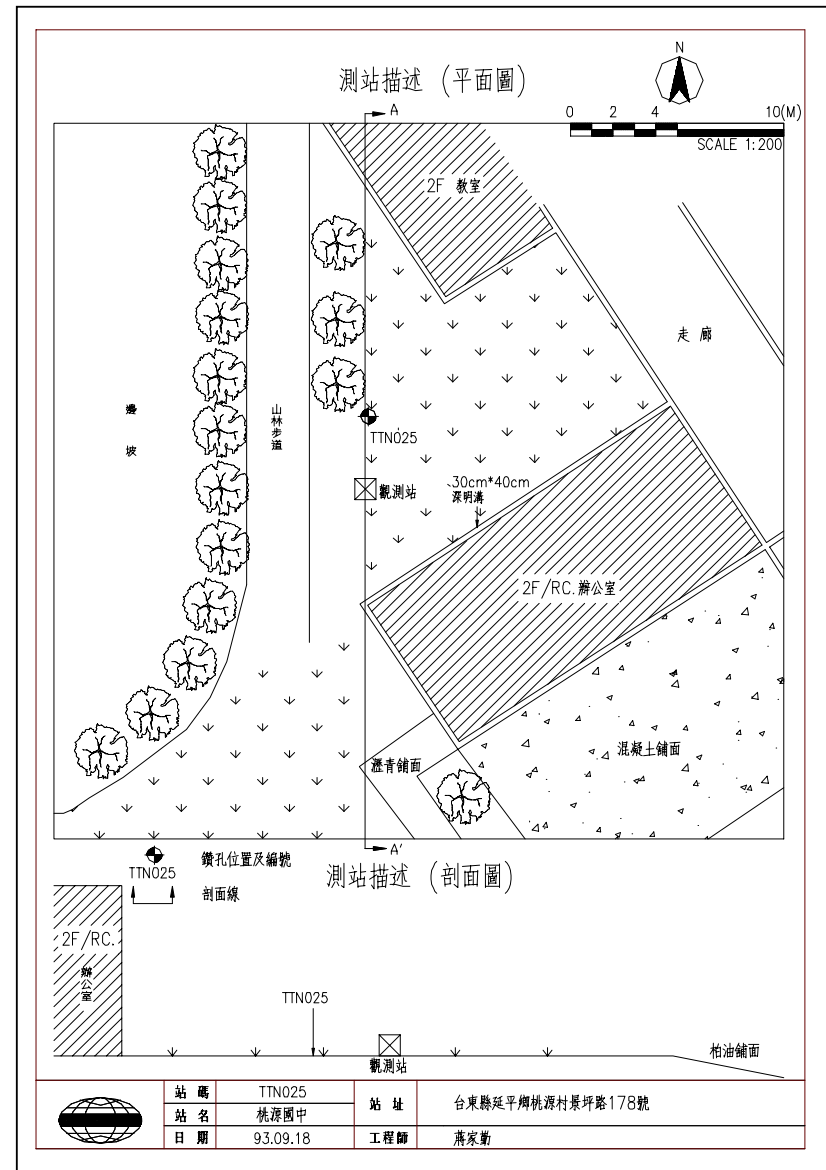


S-Wave (m/sec)



P-Wave (m/sec)





1. 本測站位於校門入口處8m×17m之2F RC辦公室後方(西北側)距離約5m的花圃草坪上，測站西側為緊接著山坡之約3m寬山林步道。
2. 本次鑽孔位於測站北側距離約3m。