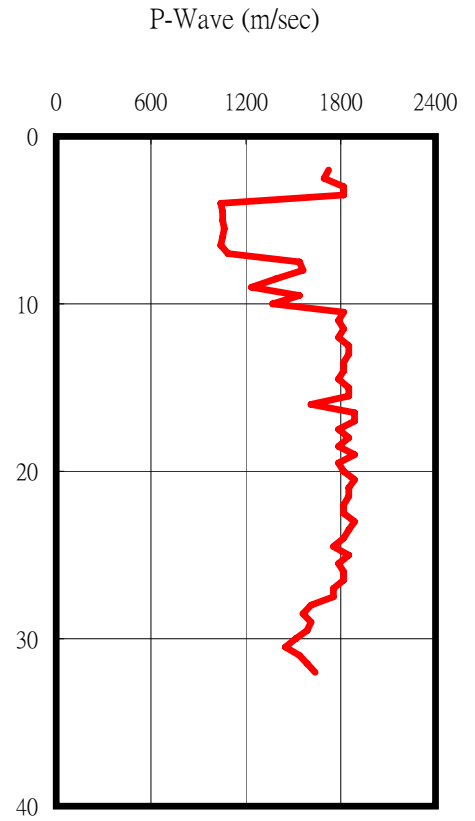
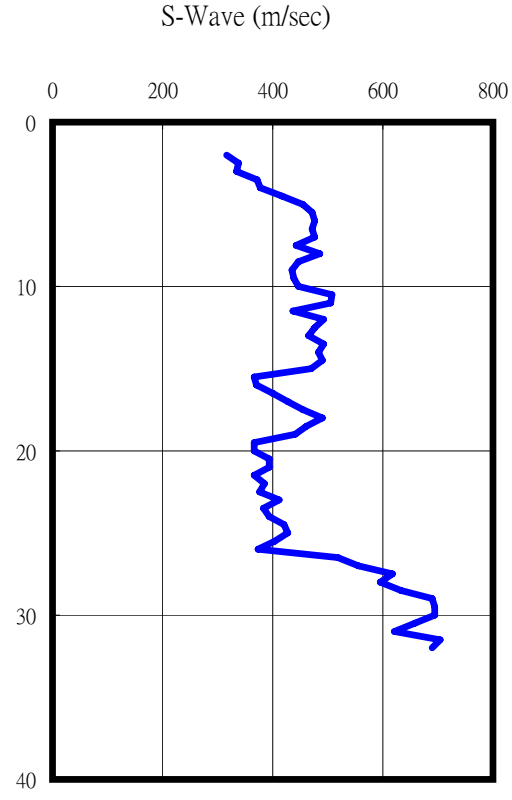
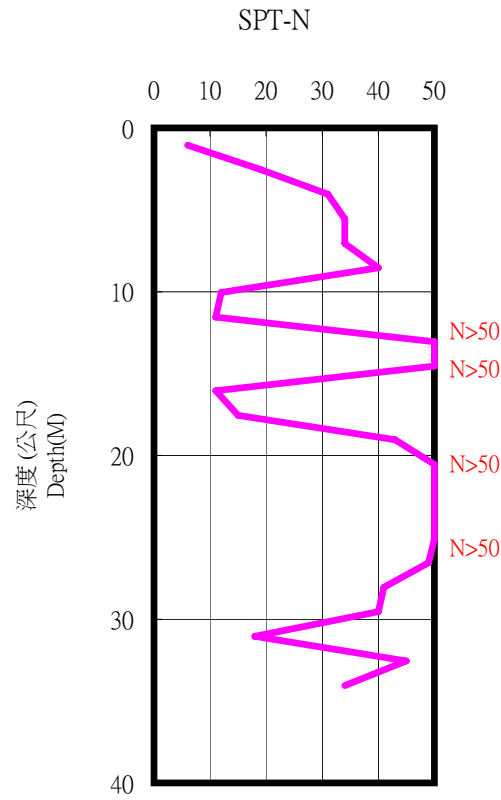
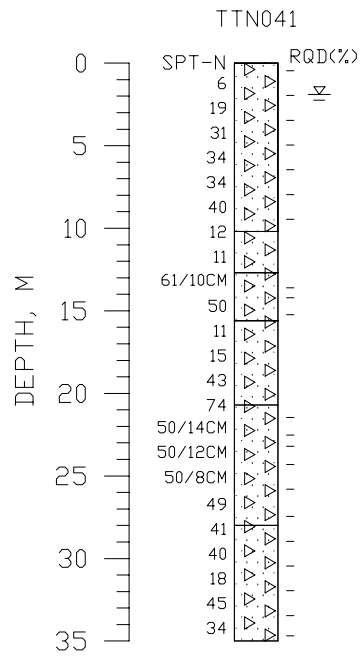
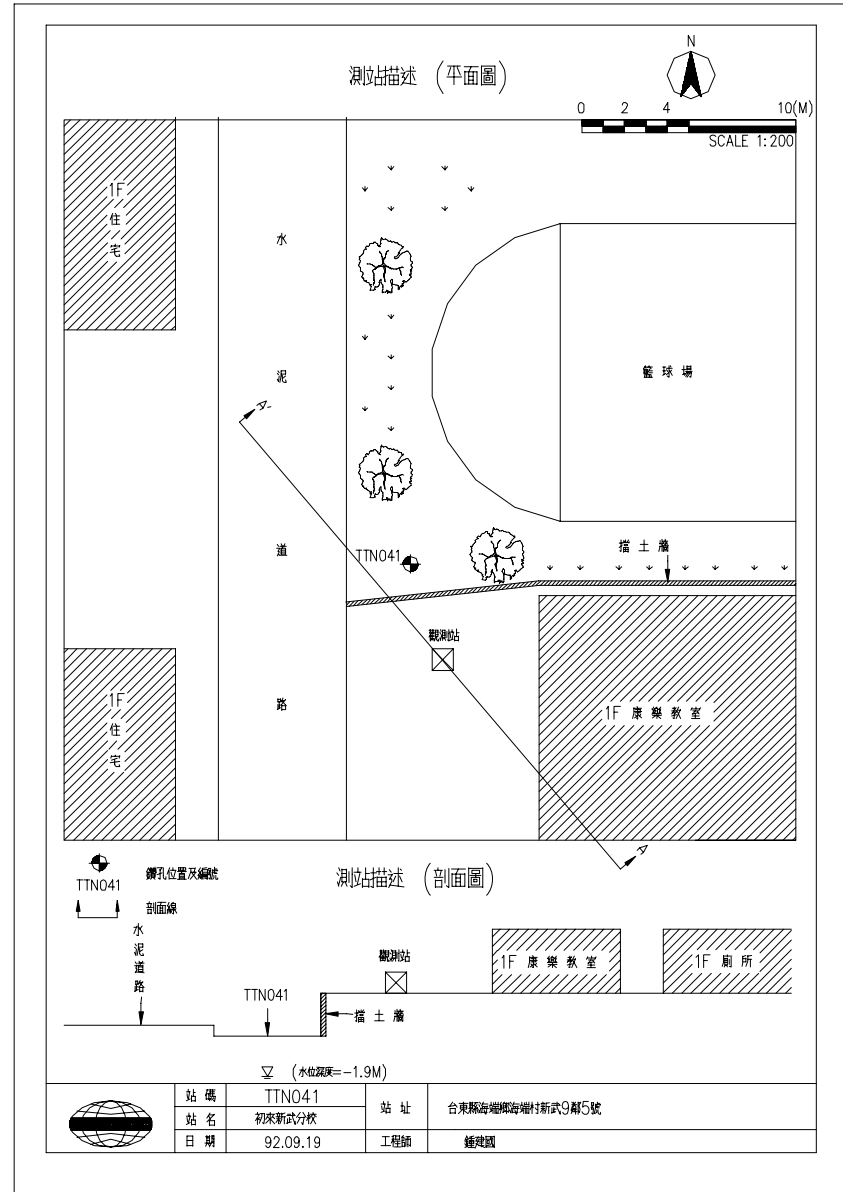


台東縣初來新武分校(TTN041)

座標 261983 2559186
 量測時間：西元2003年10月9日







1. 測站位於擋土牆背填土區，東側為1F教室，西北側之鑽孔位於擋土牆前方草地上，測站與鑽孔高程差約2m（測站較鑽孔高2m）。
3. 測站狀況良好，無明顯沈陷、滑動、裂縫及破壞之情形。